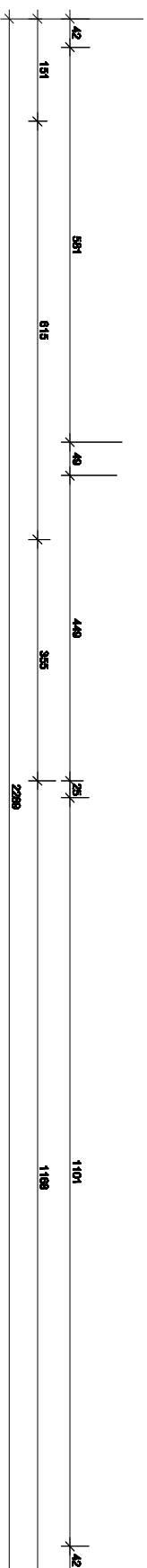
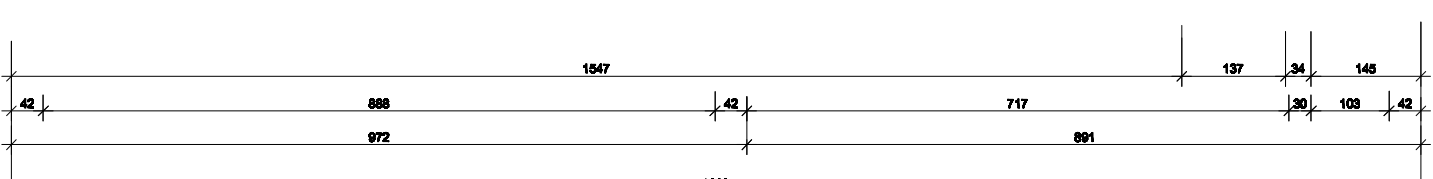
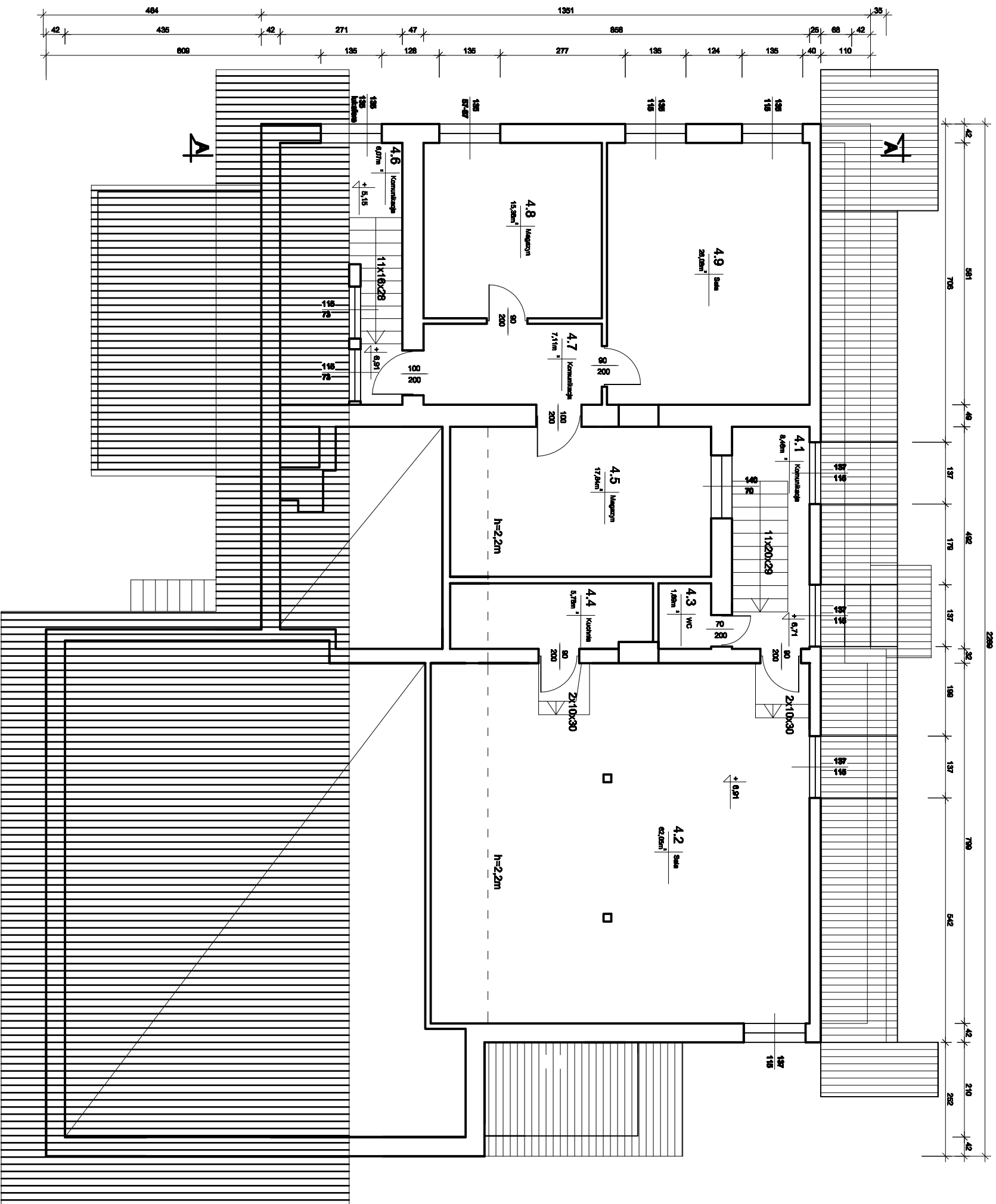


RZUT PODDASZA
SKALA 1:100
INWENTARYZACJA



| | | |
|--|-----------------|------------------|
| OBJEKT: PROJEKT BUDOWLANY TERMO-MODERNIZACJI BUDYNKU OSP PEWEŁ, ŚLEMIENSKA, ZLOKALIZOWANEGO NA DZIAŁCE NR 3128 W PEWEŁ, ŚLEMIENSKA | | RYS. NR 5 |
| INWESTOR: Gmina Świrna 34-331 Świrna ul. Wępólna 13 | SKALA: 1:100 | |
| TEMAT: RZUT PODDASZA -INWENTARYZACJA | | |
| PROJEKTANT: | | DATA: 2022 r. |